

Switch Windbit ESW3L2P

ESW3L2P: Switch de acceso gestionado, nivel 2+

Introduction

La serie Windbit ESW3L2P son switches de acceso L2+ Teldat, especialmente adaptados a escenarios de oficina, zonas industriales, fábricas, agencias gubernamentales y organismos públicos.

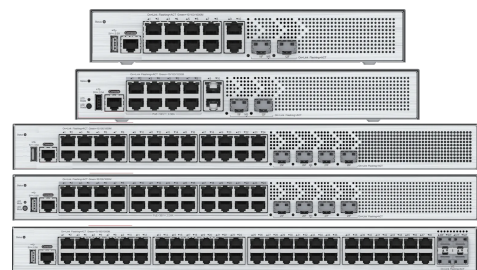
Hay modelos con 10/24/48 puertos de acceso autoadaptativos que pueden funcionar en una red de 10/100/1000M; el uplink viene facilitado por 2x/4x puertos SFP hasta 2,5Gbps. Cuentan con aprendizaje automático de las direcciones MAC, el modo de almacenamiento y reenvío evita que los paquetes de datos dañados se propaguen en la red y el control de tráfico protege a la red de verse afectada por grandes cantidades de datos instantáneos.

Interfaces

10x10/100/1000BASE-T, 2x 2.5GE/1GE SFP	Referencia: ESW3L2P-10GE2MS-E
10x10/100/1000BASE-T, 2x 2.5GE/1GE SFP	Referencia: ESW3L2P-10GE2MS-P (PoE+)
24x10/100/1000BASE-T, 4x 2.5GE/1GE SFP	Referencia: ESW3L2P-24GE4MS-E
24x10/100/1000BASE-T, 4x 2.5GE/1GE SFP	Referencia: ESW3L2P-24GE4MS-P (PoE+)
48x10/100/1000BASE-T, 4x 2.5GE/1GE SFP	Referencia: ESW3L2P-48GE4MS-E
1 x RJ45 puerto de consola	Todos los modelos
1 x puerto USB	Todos los modelos

Destacar

- Interfaces eléctricos y ópticos(2,5Gbps SFP uplink)
- Switches L2+ con modelos PoE/PoE+
- Producto de fiabilidad corporativa
- Bajos niveles de ruido para entornos silenciosos
- Alto rendimiento, baja latencia y flexibilidad
- Equipos compactos
- Gestión y despliegue en nube disponible



Competitive Advantage

Modelos para todos los escenarios	Muchos tipos de puertos diferentes, 1G (10/24x/48x) o 2x/4x 2,5G (SFP), con opción PoE/PoE+, lo que brinda una solución óptima para oficinas remotas
Minimos requisitos de despliegue	Los switches permiten múltiples formas de configuración facilitando la tarea de despliegue y puesta en marcha de la red del cliente.
Carcasa metálica	La carcasa de metal protege los dispositivos contra colisiones mecánicas externas y garantiza el funcionamiento normal de los dispositivos.
Escenarios recomendados	ESW3L2P son adecuados para empresas medianas, centros de formación/universidades e instituciones gubernamentales u organismos públicos.

Key Features

- **Diseño corporativo** Esta serie de switches está creada para entornos empresariales que requieren de un alto nivel de sofisticación técnica. Supera las pruebas de confiabilidad y EMC requeridas para para cumplir con los estándares CE.
- **Modelos compactos** En comparación con los switches de tamaños comunes, esta serie tiene un tamaño contenido, con una disminución en la profundidad y manteniendo una altura de 1U, son aptos para racks de 19 pulgadas.
- **Fácil gestión** Fácil configuración y monitorización sin herramientas adicionales, a través de su web(GUI), admite la administración remota, el guardado y la recuperación de la configuración y el diagnóstico remoto de fallos.
- **Gestión en nube y Zero Touch Provisioning** Los switches ESW3L2P son compatibles con las herramientas de gestión en nube que facilitan el despliegue desatendido de la red del cliente, optimizando su operación y el mantenimiento.
- **Oficina sostenible: ahorro energía y silencioso** Los switches de la serie ESW3L2P son idóneos para lugares de trabajo o entornos silenciosos, con modelos sin ventiladores y ? 40 dB de ruido en modelos PoE/PoE+
- **Rango extendido de temperatura** Un rango de temperatura por encima de los 40°C(0 °C a 45 °C) le permite funcionar en más escenarios, brinda una vida útil más larga y protege la inversión del cliente
- **Alta fiabilidad** Soporte de STP/RSTP y el protocolo RLDP para brindar una convergencia rápida. Una política de protección de CPU (CPP) específica la protege ante sobrecargas por debidas a tráfico ilegal o malicioso.
- **Eficiente mantenimiento de la red** Alto MTBF, gestión optimizada para actualizaciones de SW, backup de configuraciones y detección eficaz de problemas en la red.

CARACTERÍSTICA TÉCNICA DEL HARDWARE

Fixed Service Ports

From 10x to 48x 10/100/1000 BASE-T ports with autonegotiation
2x or 4x 2.5GE/1GE SFP ports

Packet forwarding rate (10x/24x/48x)

22,5Mpps/51Mpps/87Mpps
Switching Capacity(10x/24x/48x)
30Gbps/68Gbps/116Gbps

Dimensions and Weight(10x/24x) PoE models

297 x 170 x 43.6 / 440 x 220 x 43.6 mm
Approximate weight: 2,5/2,8 Kg
Air-cooled heat dissipation (1/2 Fans)

Power over Ethernet support

IEEE 802.3af (15.4 W) and IEEE 802.3at (30 W).
All ports are enabled for PoE/PoE+
Max power out: 125W(10x), 370W(24x)

Dimensions and Weight(10x/24x/48x) no PoE models

260x170x43.6 / 440x220x43.6 / 440x220x43.6 mm
Approximate weight: 2 / 2,5 / 2,8 Kg, all 1RU
Fanless design(No PoE), natural heat dissipation(Except for PoE models)

1x Internal Power supply

Rated voltage range: 100 V to 240 V AC
Frequency: 50 Hz to 60 Hz
Operating Temperature: 0°C to 45°C

CARACTERÍSTICA TÉCNICA DEL SOFTWARE

L2 Switching

802.3az EEE IEEE 802.1Q (4K VLANs) Voice VLAN Port-based
VLAN assignment Basic QinQ and selective QinQ STP (IEEE 802.1.d)
RSTP (IEEE 802.1w), and MSTP (IEEE 802.1s) ERPS (G.8032)
LLDP/LLDP-MED

Security

Filtering of invalid MAC addresses, Hardware CPP, NFPP
IP source guard, IEEE 802.1X authentication
RADIUS and TACACS+

Multicast

IGMP snooping v1/v2
IGMP fast leave

Management

Local GUI, Cloud management
SNMPv1/v2c/v3, CLI (telnet/console)
Syslog/debug, NTP, TFTP, SSH v1.5/v2.0

L3

IPv4/IPv6 static routing RIP, RIPng, OSPFv2, ACLs
Flow-based rate limiting, Port rate limiting IEEE 802.1p/DSCP
DHCP server DHCP client DHCP snooping DHCP relay

QoS

Flow-based rate limiting on the ingress. Port rate limiting
IEEE 802.1p/DSCP traffic classification. 8 priority queues per port
SP, WRR, DRR, SP+WFQ, SP+WRR, SP+DRR queue scheduling

Reliability

RLDP, LACP, Load balancing modes
Rapid Link Detection Protocol (RLDP)
Layer 2 link connectivity detection, and unidirectional link detection

CARACTERÍSTICA TÉCNICAS ADICIONALES

Interfaz de configuración

1 x RJ45 puerto consola
Interfaz de gestión
1 x puerto USB

CPU y memoria

CPU: ARM Cortex A9, 1.2 GHz
Memoria: 512 MB SDRAM 64 MB flash
Buffer de paquetes: 512 KB

Modo de instalación

Sobremesa/pared/rack 19"

MTBF

> 200K



Scenarios

Teldat Group



Founded in 1985, Teldat is a Spanish company whose mission is to provide companies with valuable solutions for cloud access, remote office communications, cyberse-curity and voice/data connectivity both in the office and in specific environments whether they are industrial, railway, vehicles or public services.

Website: www.teldat.com

SPAIN
Calle Isaac Newton, 10
Tres Cantos - 28760
Madrid (Spain)
Phone:+34 91 807 6565
info@teldat.com

©2022 Teldat S.A.
Publish Date: April, 27th 2022
Version: 20221103113200