

Teldat

Windbit SDE-11K Series

Windbit SDE-11K: Edge Router para Oficina Remota

Introducción

El SDE-11K es una plataforma potente y flexible gracias a una arquitectura de hardware optimizada que incluye varias interfaces de 10 Gbps. Este nuevo dispositivo, con arquitectura Intel, ofrece alto rendimiento y bajas latencias de procesamiento, lo que lo convierte en la solución ideal para sedes centrales o oficinas principales con altas exigencias para un gran número de usuarios. La innovación en hardware y la evolución del software en este dispositivo ofrecen a los clientes un alto nivel de productividad y una excelente experiencia de usuario.

Interfaces

Conexión de alta velocidad	4x puertos SFP/SFP+ 1/10G
Conexión de baja velocidad	4x puertos RJ45 GE
Interfaces radio	1x4G/5G SA/NSA y/o Wi-fi 7 Doble Radio MIMO 2x2
Display port / USB ports	1 x VGA / 2 x USB 2.0(Usó futuro)
Consola/Gestión	1 x Serie RJ45 y 1 x RJ45 1Gbps, dedicados
Botón reset	Pulsador disponible

Destacar

- Listo para servicios agregados de 20 Gbps
- Router tradicional o SD-WAN edge
- Basado en la conocida arquitectura x86
- Solución óptima para gran oficina, sucursal de coordinación, o infraestructura de centros de datos
- Fuente de alimentación redundante (opcional)
- Modelos 5G para respaldo de alta calidad con eSIM
- Dying Gasp (Opción de fábrica)



Ventajas Competitivas

Edge flexible para multitud de servicios	Es la solución perfecta como router o edge SD-WAN para escenarios multi-WAN o multi-LAN, admitiendo una amplia variedad de configuraciones de conectividad.
Seguridad embebida o en la nube	El nuevo SDE-11K está integrado con la arquitectura Teldat SASE, incluyendo gateway web seguro (SWG) y firewall de nivel 7 (NGFW).
Detección y respuesta extendidas (XDR)	El SDE-11K permite a los equipos de TI tener visibilidad y control sobre las aplicaciones de sus redes físicas y virtuales en la nube gracias a la solución XDR
Conectividad 100% entornos críticos	Modelos SDE-11K con access point embebido Wi-Fi 7 para movilidad local sin cables y/o backup de alta calidad 5G en caso de caída de la WAN

Características Principales

- **Alto rendimiento para servicios de enrutamiento avanzados** El SDE-11K es un equipo orientado a escenarios de hasta 20 Gbps. agregado, con clasificación de servicios y QoS, gracias a su potente arquitectura multinúcleo de hardware.
- **Soluciones de seguridad corporativa en la nube** SDE-11K admite funciones de seguridad de software y servicios en la nube adicionales como be.Safe Smart para requisitos de software en seguridad y be.Safe Premium para una protección completa contra amenazas.
- **Soporte de Dying Gasp** La notificación de alarma por fallo de alimentación facilita el diagnóstico y acelera la resolución de incidentes, optimizando los SLA comprometidos.
- **Sistema operativo para servicios corporativos** El software del SDE-11K es el sistema operativo estándar de Teldat, validado en numerosos procesos de homologación para servicios corporativos en todo el mundo.
- **Conectividad múltiple para alta disponibilidad** Cuatro interfaces de 10 Gbps disponibles en cualquier tipo de configuración, como puertos WAN o LAN. Además, cuatro interfaces RJ45 GE ofrecen total flexibilidad en cualquier escenario.
- **Puerto de consola para gestión fuera de banda** Los servicios gestionados por operadores/integradores requieren gestión fuera de banda para evitar interferencias con las redes de los clientes. Hay un puerto de consola disponible para admon. local con acceso seguro.
- **Fuente de alimentación redundante.** Los servicios críticos deben estar disponibles las 24 horas, los 7 días de la semana, los 365 días del año. Para estos escenarios es obligatorio disponer de equipos con doble fuente de alimentación.

CARACTERÍSTICA TÉCNICA DEL HARDWARE

Interfaces 10Gbps

4x 10 puertos GBase-R (SFP+)
SFP+: Hasta 10Gbps
1000-Base-X (SFP), 10G-BaseR (SFP+), SFP/SFP+ MSA compatibles

Dimensiones y peso

440 mm x 360 mm x 44.5 mm (1U)
Peso aproximado: pendiente
Formato: Chasis de 19 pulgadas con accesorio de rack; diseño de flujo de ventilador front-to-back

Fuente de alimentación(1x o 2x)

100Vac/240Vac, Mínimo: 85 Vac, Máximo: 264 Vac
60Hz/50Hz, Mínimo: 47Hz, Máximo: 63Hz
Consumo máximo de potencia: 72W

Interfaces 1Gbps

4x RJ45 GE ports
RJ45: 10Base-T, 100Base-T, 1000Base-T
Detección/negociación automática BaseT, Duplex/half duplex, MDI/MDI-X detección crossover

Especificaciones ambientales

Temperatura operación: 0 a 40 °C, Almacenamiento: -40°C - +70°C
Presión atmosférica en operación: 700 to 1060 mbars
Humedad en operación: 5-90% sin condensación

5G WWAN / Wi-fi 7 (Dependiendo del modelo)

Módulo de radio 5G-NR (Sub-6GHz) SA/NSA Global
Referencia: SDXIP002-11K: Chassis with 4x10GbE SFP+, 4xGbE RJ45, 5G, 1x PSU
Referencia: SDXIP003-11K: Chassis with 4x10GbE SFP+, 4xGbE RJ45, Wi-fi 7 DR, 1x PSU

CARACTERÍSTICA TÉCNICA DEL SOFTWARE

Protocolo IP(1)

ARP, MTU discovery, NAT/PAT, ICMP, BFD, Netflow(IPFix)
RIPv1/2, OSPFv3, BGPv4, Load balancing, PBR-Policy Based static/dynamic Routing
Virtual Router Forwarding (Multi-VRF)

Seguridad

IPSec support in transport and tunnel mode. DMVPN
Pre-shared authentication, RSA, Certificates, md5, sha1, sha256, sha384 or sha512
Encrypted: DES (56 bits), 3DES (168 bits), AES (128, 192 and 256 bits)

Servicios IP

DHCP, DNS, FTP, SFTP, SSH server v1/2, Telnet server and client
NTP, Syslog, SCP client. TFTP server
DHCP, dynDNS relay

Protocolo IPv6

Dual Stack, IPv6oIPv4, IPv4oIPv6, GRE, 6rd, DHCP, ICMPv6, SLAAC
Static and dynamic routing RIPv6, OSPFv3

Redes SDWAN

Overlay sobre redes híbridas con enrutamiento basado en aplicaciones, QoS y visibilidad
Control de configuración SD-WAN centralizado que incluye aprovisionamiento sin intervención humana
Applications Service Chaining

Protocolo IP(2)

Multicast: IGMP (v1,v2, v3), PIM-SM, PIM-SSM,
IPSLA service probes (delay, package loss, jitter)
High availability: VRRP

Seguridad (2)

Certificates: CSR, SCEP, X.509v3, PKIX, LDAP revocation
Static and dynamic access lists(ACLs) and session-based Firewall
DoS/DDoS detection, 802.1X control access

Calidad de servicio(QoS)

IP Precedence, DiffServ and COS labeling for BW management
BW prioritization and limitation
Up to 16 queues per interface. PQ, LLQ, WFQ, CBWFQ, WRED

Gestión

CLI configuration and storage in a plain text file. Cloud Net Manager tool(HTTPS based)
RADIUS and TACACS+ AAA support, SNMPv1, v2c y v3
Syslog support. iPerf3-compatible remote packet capture

Configuración avanzada

Automatización nativa desde la propia solución a través de APIs abiertas y CLI programable
Soporta hasta seis comunidades SNMPv2 configuradas de forma concurrente. Soporta ALG.
Soporta el envío concurrente de flujos, llegando hasta seis colectores Netflow independientes

CARACTERÍSTICA TÉCNICAS ADICIONALES

Accesorios/Opciones de fábrica

Dying Gasp option
Trusted Platform Module(TPM 2.0)(Roadmap)
Integrated eSim(Roadmap)

Memoria

RAM: 8GB DDR4
FLASH: 32GB SSD

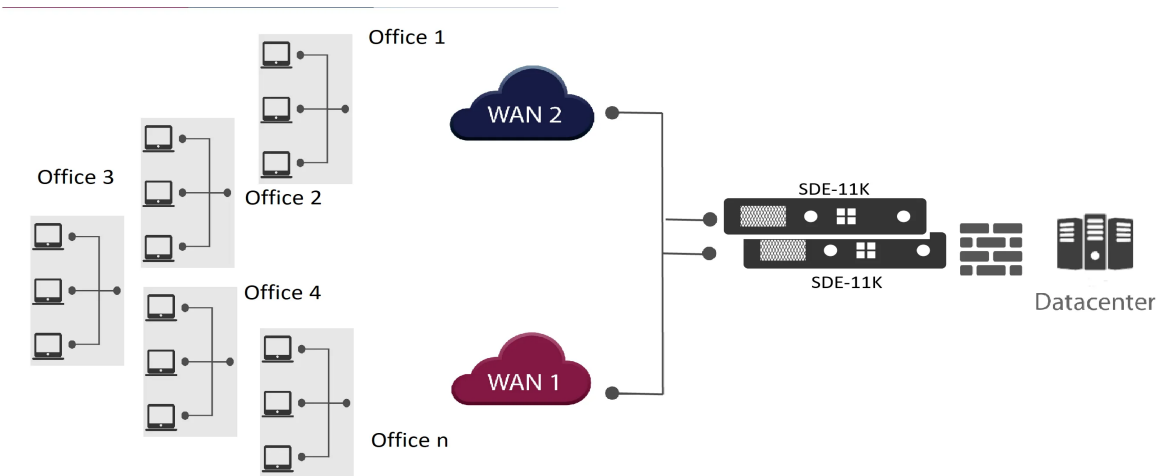
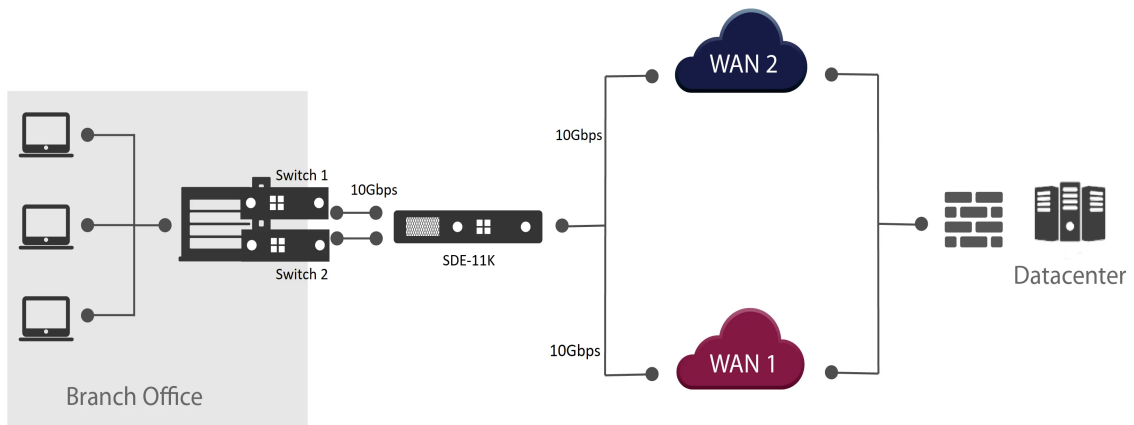
Rack kit 19"

Incluido por defecto

1x Fuente de alimentación incluida por defecto

La segunda fuente de alimentación es una opción de fábrica

Escenarios



Teldat Group